

SCHEDA ANAGRAFICA DELLA STAZIONE DI RILEVAMENTO: MARANI

Nome Stazione:	Marani		
Indirizzo:	Via Romea Nord	Comune:	Ravenna
Coordinate geografiche:	Longitudine: 12.12.30	UTMX: 755209	Altitudine: 4 (m s.l.m):
	Latitudine 44.27.58	UTMY: 4928746	
Periodo attivazione:	Data inizio: Gennaio 1989	Data fine: --	
Proprietà:	Privata		

CLASSIFICAZIONE DELLA STAZIONE

Tipo di stazione	Traffico	Fondo urbano	Fondo extraurbano	Fondo rurale	Industriale
					X

Tipo di zona	Urbana	Suburbana	Rurale	Industriale
		X		

Caratteristiche della zona	Residenziale	Commerciale	Agricola	Industriale	Altro
				X	

PARAMETRI MISURATI

Parametro	1989	1990	1991	1992	1993	1994	1995	1996	1997	1998	1999	2000	2001	2002	2003	2004	2005	2006	2007	2008
SO2	X	X	X	X	X															
NOx	X	X	X	X	X	X	X	X	X	X	X	X	X	X	X	X	X	X	X	X
NO2			X	X	X	X	X	X	X	X	X	X	X	X	X	X	X	X	X	X
PTS	X	X	X	X	X	X	X	X	X	X	X	X	X							
PM10														X	X	X	X	X	X	X

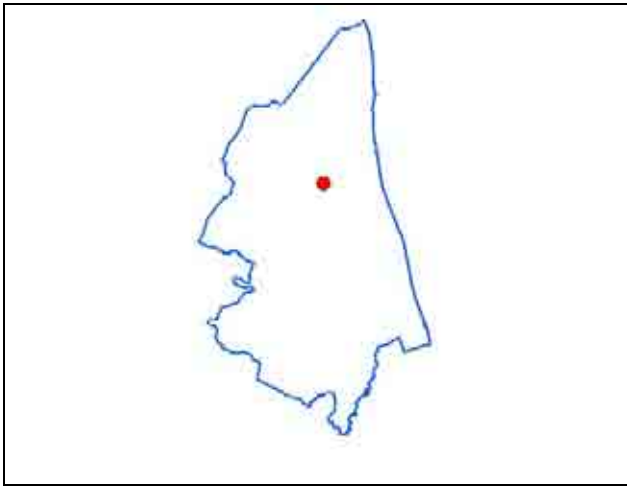
Parametro	2009	2010	2011
SO2	X	X	X
NOx	X	X	X
NO2	X	X	X
PTS			
PM10	X	X	X

Note

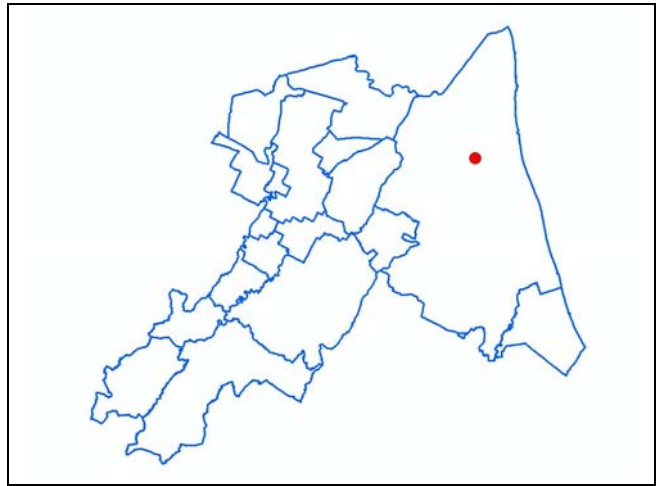
La stazione è situata all'interno di un'azienda agricola e dista circa 100 metri dalla via Romea Nord (SS 309), caratterizzata da intenso traffico veicolare. La collocazione è finalizzata al monitoraggio delle ricadute della zona industriale.

INQUADRAMENTO TERRITORIALE DELLA STAZIONE





Scala comunale



Scala provinciale

SCHEDA ANAGRAFICA DELLA STAZIONE DI RILEVAMENTO: MARCONI

Nome Stazione:	Marconi		
Indirizzo:	Via Marconi	Comune:	Faenza
Coordinate geografiche:	Longitudine: 11.52.25	UTMX: 729305	Altitudine: 35 (m s.l.m):
	Latitudine 44.16.57	UTMY: 4907366	
Periodo attivazione:	Data inizio: settembre 1995	Data fine:	
Proprietà:	Pubblica		

CLASSIFICAZIONE DELLA STAZIONE

Tipo di stazione	Traffico	Fondo urbano	Fondo extraurbano	Fondo rurale	Industriale
	X				

Tipo di zona	Urbana	Suburbana	Rurale	Industriale
	X			

Caratteristiche della zona	Residenziale	Commerciale	Agricola	Industriale	Altro
	X				

PARAMETRI MISURATI

Parametro	1995	1996	1997	1998	1999	2000	2001	2002	2003	2004	2005	2006	2007	2008	2009	2010	2011			
NOx	X	X	X	X	X	X	X	X	X	X	X	X	X	X	X	X	X			
NO2	X	X	X	X	X	X	X	X	X	X	X	X	X	X	X	X	X			
CO	X	X	X	X	X	X	X	X	X	X	X	X	X	X	X	X	X			
C6H6															X	X	X			
PTS			X	X	X	X	X	X												
PM10												X	X	X	X	X	X			

Note

La stazione si trova nell'area urbana di Faenza, a ridosso di un cavalcavia sulla via Emilia (SS 9), caratterizzata da intenso traffico veicolare. Attualmente è presente anche un centro commerciale.

INQUADRAMENTO TERRITORIALE DELLA STAZIONE





Scala comunale



Scala provinciale

SCHEDA ANAGRAFICA DELLA STAZIONE DI RILEVAMENTO: MARINA DI RAVENNA

Nome Stazione:	Marina di Ravenna		
Indirizzo:	Viale Luigi Rava – Marina di Ra	Comune:	Ravenna
Coordinate geografiche:	Longitudine: 12.16.56	UTMX: 761034	Altitudine: 0 (m s.l.m):
	Latitudine 44.28.51	UTMY: 4930617	
Periodo attivazione:	Data inizio: gennaio 1976	Data fine: --	
Proprietà:	Privata		

CLASSIFICAZIONE DELLA STAZIONE

Tipo di stazione	Traffico	Fondo urbano	Fondo extraurbano	Fondo rurale	Industriale
					X

Tipo di zona	Urbana	Suburbana	Rurale	Industriale
		X		

Caratteristiche della zona	Residenziale	Commerciale	Agricola	Industriale	Altro
					X

PARAMETRI MISURATI

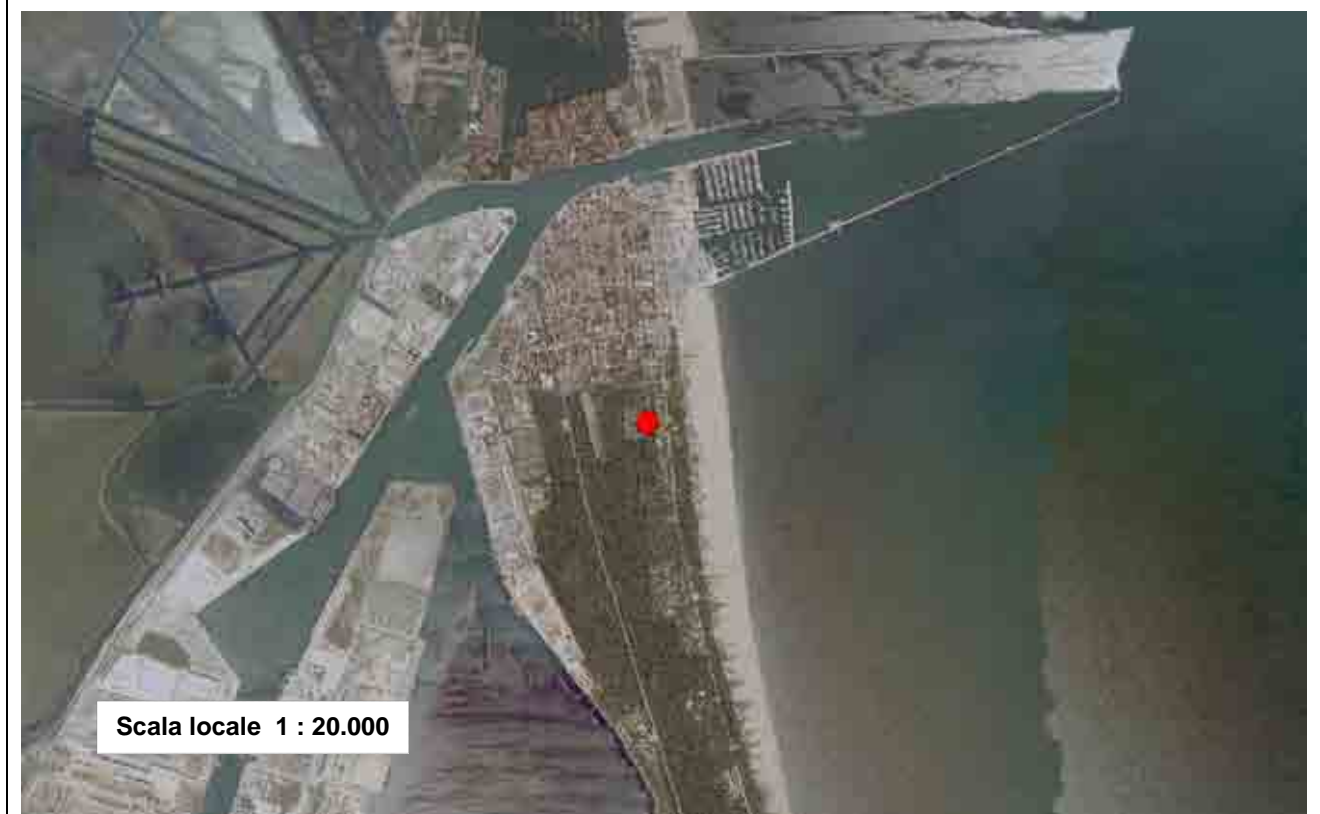
Parametro	1976	1977	1978	1979	1980	1981	1982	1983	1984	1985	1986	1987	1988	1989	1990	1991	1992	1993	1994	1995
SO2	X	X	X	X	X	X	X	X	X	X	X	X	X	X	X	X	X	X	X	X
O3																		X	X	X
NOx																X	X	X	X	X
NO2																X	X	X	X	X

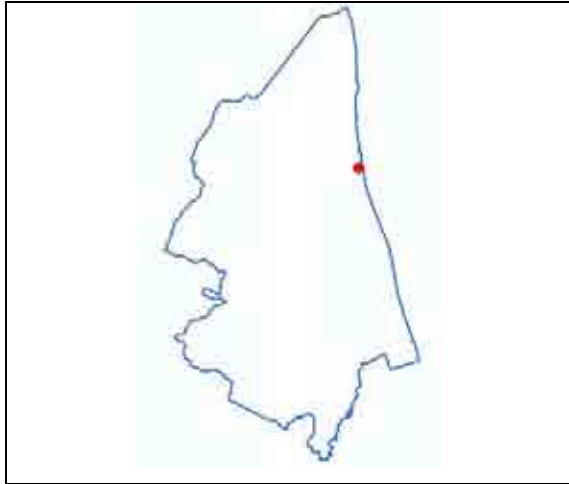
Parametro	1996	1997	1998	1999	2000	2001	2002	2003	2004	2005	2006	2007	2008	2009	2010	2011
SO2	X	X	X	X	X	X	X	X	X	X	X	X	X	X	X	
O3	X	X	X	X	X	X	X	X	X	X	X	X	X	X	X	X
NOx	X	X	X	X	X	X	X	X	X	X	X	X	X	X	X	X
NO2	X	X	X	X	X	X	X	X	X	X	X	X	X	X	X	X

Note

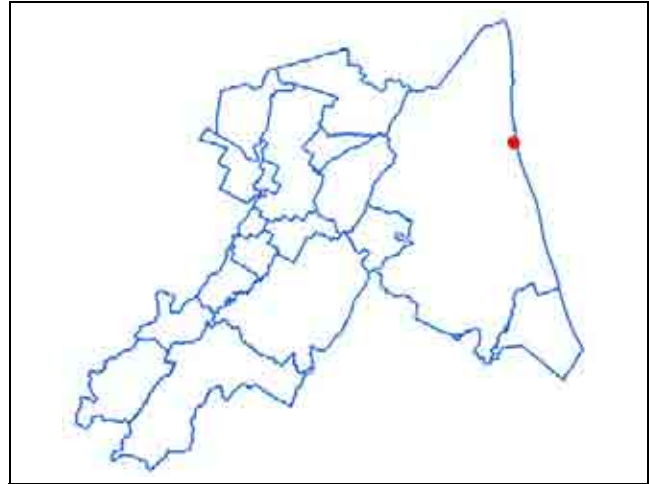
La stazione è ubicata all'interno di un parco gestito dal Corpo Forestale dello stato, a circa 300 metri dal mare, a Sud Est della centrale termoelettrica dell'Enel (che dista circa un chilometro) e della zona industriale.

INQUADRAMENTO TERRITORIALE DELLA STAZIONE





Scala comunale



Scala provinciale

SCHEDA ANAGRAFICA DELLA STAZIONE DI RILEVAMENTO: MARINA ROMEA

Nome Stazione:	Marina Romea		
Indirizzo:	Viale Italia – Marina Romea	Comune:	Ravenna
Coordinate geografiche:	Longitudine: 12.16.28	UTMX: 760268	Altitudine: 0 (m s.l.m):
	Latitudine 44.30.43	UTMY: 4934049	
Periodo attivazione:	Data inizio: gennaio 1976	Data fine: settembre 1988	
Proprietà:	Privata		

CLASSIFICAZIONE DELLA STAZIONE

Tipo di stazione	Traffico	Fondo urbano	Fondo extraurbano	Fondo rurale	Industriale
					X

Tipo di zona	Urbana	Suburbana	Rurale	Industriale
		X		

Caratteristiche della zona	Residenziale	Commerciale	Agricola	Industriale	Altro
	X				

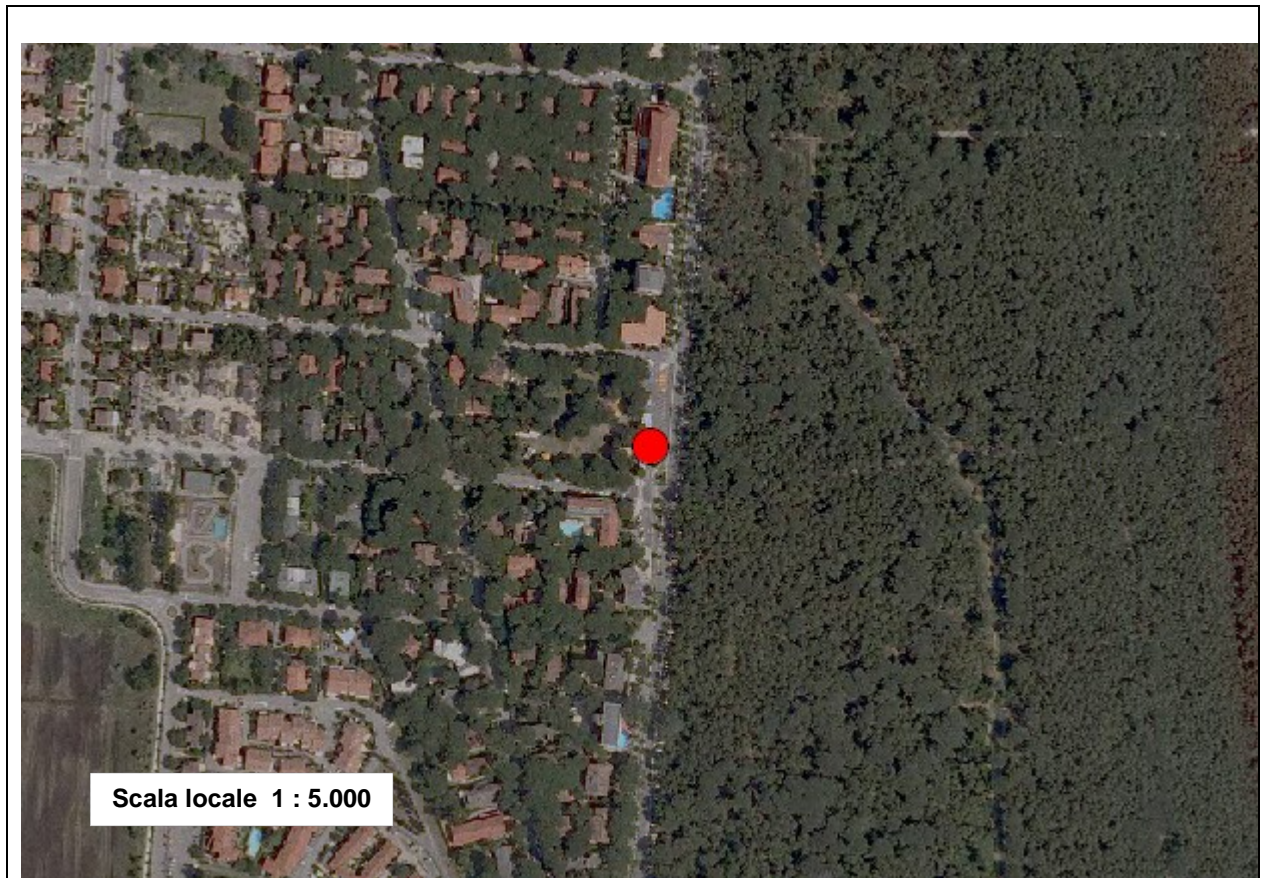
PARAMETRI MISURATI

Parametro	1976	1977	1978	1979	1980	1981	1982	1983	1984	1985	1986	1987	1988						
SO2	X	X	X	X	X	X	X	X	X	X	X	X	X						

Note

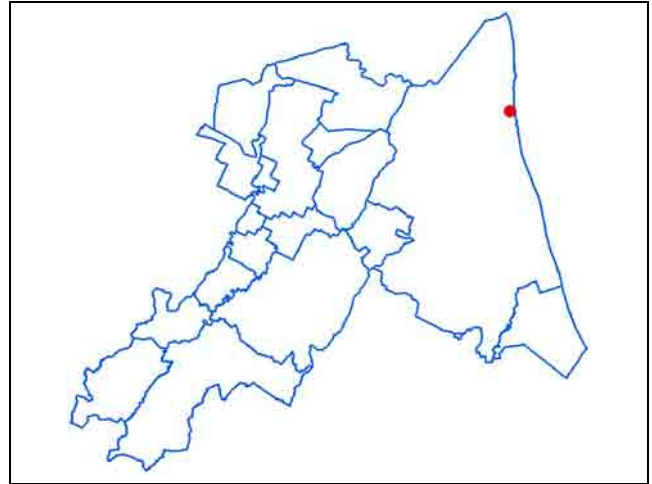
La era collocata in area extraurbana, nell'abitato di Marina Romea. La collocazione era finalizzata al monitoraggio delle ricadute della zona industriale

INQUADRAMENTO TERRITORIALE DELLA STAZIONE





Scala comunale



Scala provinciale

SCHEDA ANAGRAFICA DELLA STAZIONE DI RILEVAMENTO: PANTANELLA

Nome Stazione:	<i>Pantanello</i>		
Indirizzo:	Via Pantanello	Comune:	Ravenna
Coordinate geografiche:	Longitudine: 12.11.39	UTMX: 754105	Altitudine: 4 (m s.l.m):
	Latitudine 44.27.50	UTMY: 4928446	
Periodo attivazione:	Data inizio: ottobre 1972	Data fine: settembre 1988	
Proprietà:	Privata		

CLASSIFICAZIONE DELLA STAZIONE

Tipo di stazione	Traffico	Fondo urbano	Fondo extraurbano	Fondo rurale	Industriale
					X

Tipo di zona	Urbana	Suburbana	Rurale	Industriale
			X	

Caratteristiche della zona	Residenziale	Commerciale	Agricola	Industriale	Altro
			X		

PARAMETRI MISURATI

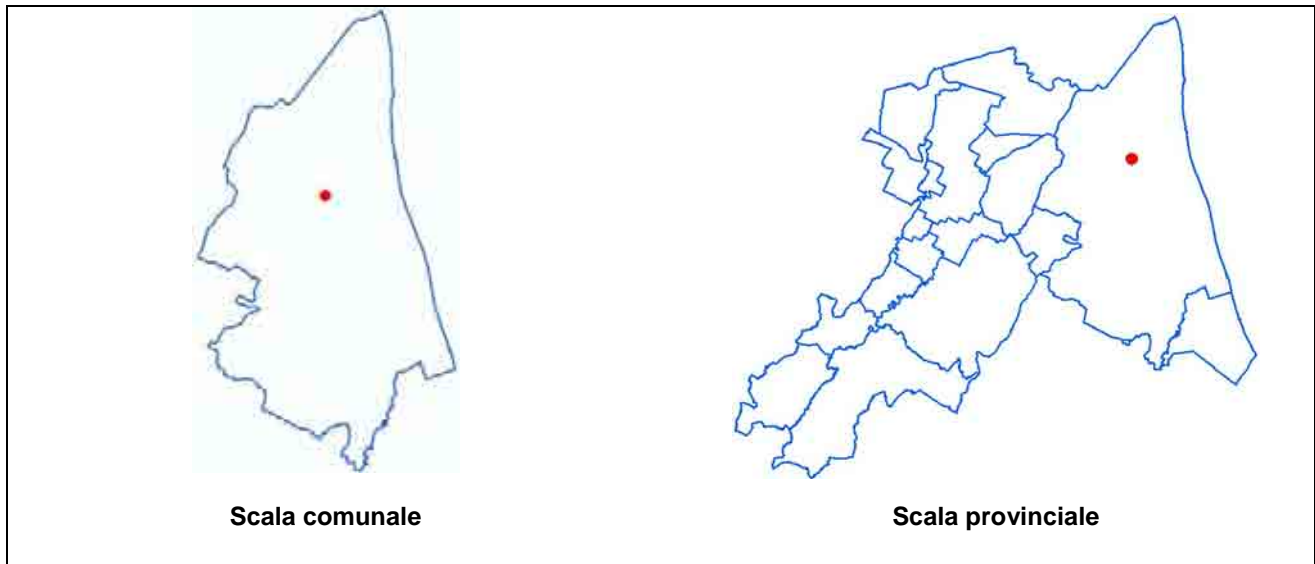
Parametro	1972	1973	1974	1975	1976	1977	1978	1979	1980	1981	1982	1983	1984	1985	1986	1987	1988			
SO ₂	X	X	X	X	X	X	X	X	X	X	X	X	X	X	X	X	X			
NO _x								X	X	X	X	X	X	X	X	X	X			
PTS								X	X	X	X	X	X	X	X	X	X			

Note

La stazione era ubicata in un'area agricola, lontano da sorgenti dirette di inquinanti. La collocazione era finalizzata al monitoraggio delle ricadute della zona industriale.

INQUADRAMENTO TERRITORIALE DELLA STAZIONE





SCHEDA ANAGRAFICA DELLA STAZIONE DI RILEVAMENTO: PARCO BUCCI

Nome Stazione:	Parco Bucci		
Indirizzo:	Via della Marozza – Parco Bucci	Comune:	Faenza
Coordinate geografiche:	Longitudine: 11.52.16	UTMX: 729057	Altitudine: 35 (m s.l.m):
	Latitudine 44.17.42	UTMY: 4908740	
Periodo attivazione:	Data inizio: settembre 1995	Data fine:	
Proprietà:	Pubblica		

CLASSIFICAZIONE DELLA STAZIONE

Tipo di stazione	Traffico	Fondo urbano	Fondo extraurbano	Fondo rurale	Industriale
		X			

Tipo di zona	Urbana	Suburbana	Rurale	Industriale
	X			

Caratteristiche della zona	Residenziale	Commerciale	Agricola	Industriale	Altro
					X

PARAMETRI MISURATI

Parametro	1995	1996	1997	1998	1999	2000	2001	2002	2003	2004	2005	2006	2007	2008	2009	2010	2011			
O3	X	X	X	X	X	X	X	X	X	X	X	X	X	X	X	X	X			
NOx	X	X	X	X	X	X	X	X	X	X	X	X	X	X	X	X	X			
NO2	X	X	X	X	X	X	X	X	X	X	X	X	X	X	X	X	X			
CO	X	X	X	X	X	X	X	X	X	X	X	X	X	X						
PM10															X	X	X			
PM2.5															X	X	X			

Note

La stazione è ubicata nell'area urbana di Faenza, all'interno del Parco Bucci, in una zona dell'area verde distante da strade trafficate.

INQUADRAMENTO TERRITORIALE DELLA STAZIONE





Scala comunale



Scala provinciale

SCHEDA ANAGRAFICA DELLA STAZIONE DI RILEVAMENTO: P.ZZA RESISTENZA

Nome Stazione:	<i>P.zza Resistenza</i>		
Indirizzo:	Piazza Resistenza	Comune:	Ravenna
Coordinate geografiche:	Longitudine: 12.11.19	UTMX: 753868	Altitudine: 4 (m s.l.m):
	Latitudine 44.24.57	UTMY: 4923103	
Periodo attivazione:	Data inizio: aprile 1990	Data fine: gennaio 1999	
Proprietà:	Pubblica		

CLASSIFICAZIONE DELLA STAZIONE

Tipo di stazione	Traffico	Fondo urbano	Fondo extraurbano	Fondo rurale	Industriale
	X				

Tipo di zona	Urbana	Suburbana	Rurale	Industriale
	X			

Caratteristiche della zona	Residenziale	Commerciale	Agricola	Industriale	Altro
		X			

PARAMETRI MISURATI

Parametro	1990	1991	1992	1993	1994	1995	1996	1997	1998	1999									
SO ₂	X	X	X	X	X	X	X	X	X										
O ₃		X	X	X	X	X	X	X	X										
NO _x		X						X	X										
NO ₂		X	X	X	X	X	X	X	X										
CO		X	X	X	X	X	X	X	X										
PTS		X	X	X	X	X	X	X	X	X									

Note

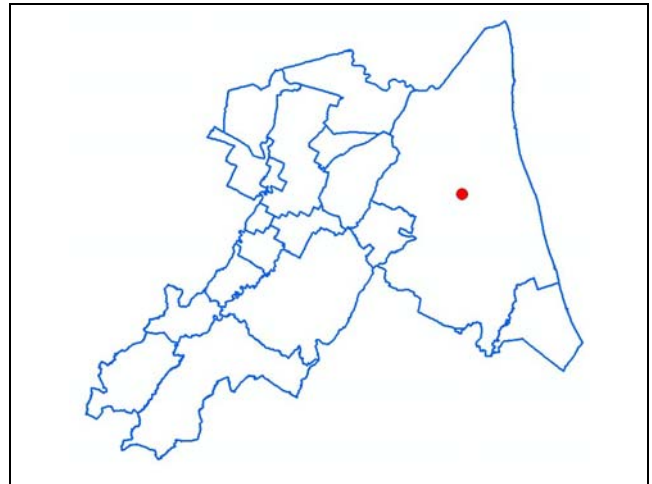
La stazione era ubicata nell'area urbana di Ravenna, in una piazza nella quale confluisce una notevole quantità di traffico veicolare.

Inquadramento territoriale della stazione





Scala comunale



Scala provinciale

SCHEDA ANAGRAFICA DELLA STAZIONE DI RILEVAMENTO: PUNTA MARINA

Nome Stazione:	<i>Punta Marina</i>			
Indirizzo:	Piazza Aurelio Saffi Punta Marina	Comune:	Ravenna	
Coordinate geografiche:	Longitudine: 12.17.49 Latitudine 44.26.34	UTMX: 762367 UTMY: 4926451	Altitudine: 0 (m s.l.m):	
Periodo attivazione:	Data inizio: ottobre 1972	Data fine: settembre 1988		
Proprietà:	Privata			

CLASSIFICAZIONE DELLA STAZIONE

Tipo di stazione	Traffico	Fondo urbano	Fondo extraurbano	Fondo rurale	Industriale
			X		

Tipo di zona	Urbana	Suburbana	Rurale	Industriale
		X		

Caratteristiche della zona	Residenziale	Commerciale	Agricola	Industriale	Altro
					X

PARAMETRI MISURATI

Parametro	1972	1973	1974	1975	1976	1977	1978	1979	1980	1981	1982	1983	1984	1985	1986	1987	1988			
SO ₂	X	X	X	X	X	X	X	X	X	X	X	X	X	X	X	X	X			
NO _x							X	X	X	X	X	X	X	X	X	X	X			
PTS							X	X	X	X	X	X	X	X	X	X	X			

Note

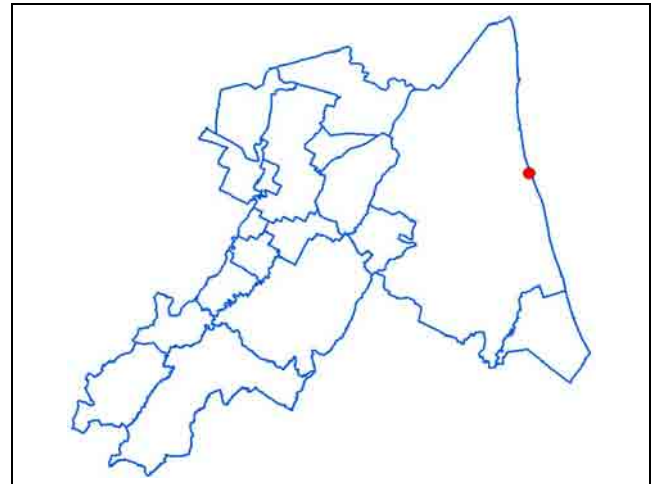
La stazione era collocata in un'area del litorale, in corrispondenza di una stazione meteorologica dell'aeronautica militare.

INQUADRAMENTO TERRITORIALE DELLA STAZIONE





Scala comunale



Scala provinciale

SCHEDA ANAGRAFICA DELLA STAZIONE DI RILEVAMENTO: RANDI

Nome Stazione:	Randi		
Indirizzo:	Via Randi	Comune:	Ravenna
Coordinate geografiche:	Longitudine: 12.11.32	UTMX: 754176	Altitudine: 4 (m s.l.m):
	Latitudine 44.24.34	UTMY: 4922417	
Periodo attivazione:	Data inizio: febbraio 2001	Data fine: dicembre 2004	
Proprietà:	Pubblica		

CLASSIFICAZIONE DELLA STAZIONE

Tipo di stazione	Traffico	Fondo urbano	Fondo extraurbano	Fondo rurale	Industriale
	X				

Tipo di zona	Urbana	Suburbana	Rurale	Industriale
	X			

Caratteristiche della zona	Residenziale	Commerciale	Agricola	Industriale	Altro
		X			

PARAMETRI MISURATI

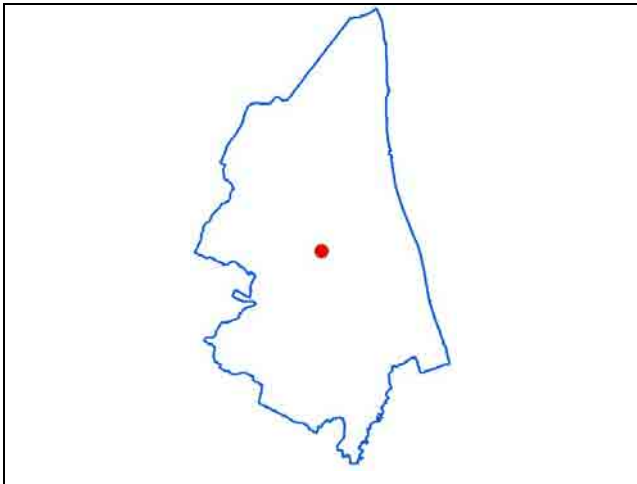
Parametro	2001	2002	2003	2004															
PM10	X	X																	
PM2.5			X	X															

Note

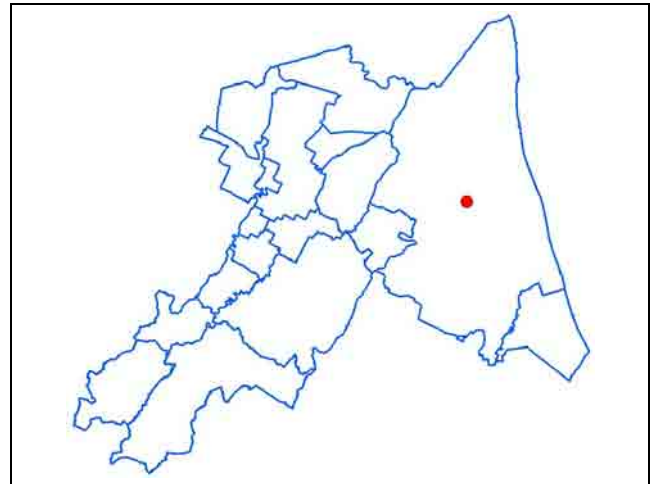
La postazione si trovava in prossimità di una strada urbana ad intenso traffico veicolare, vicino all'ospedale civile di Ravenna, in una zona densamente abitata ed in cui sono presenti scuole di diverso grado.

INQUADRAMENTO TERRITORIALE DELLA STAZIONE





Scala comunale



Scala provinciale

SCHEDA ANAGRAFICA DELLA STAZIONE DI RILEVAMENTO: ROCCA BRANCALEONE

Nome Stazione:	<i>Rocca Brancaleone</i>		
Indirizzo:	Via Rocca Brancaleone	Comune:	Ravenna
Coordinate geografiche:	Longitudine: 12.12.24	UTMX: 755267	Altitudine: 4 (m s.l.m):
	Latitudine 44.25.21	UTMY: 4923902	
Periodo attivazione:	Data inizio: novembre 1972	Data fine:	
Proprietà:	Privata / Pubblica (dal 1997)		

CLASSIFICAZIONE DELLA STAZIONE

Tipo di stazione	Traffico	Fondo urbano	Fondo extraurbano	Fondo rurale	Industriale
					X

Tipo di zona	Urbana	Suburbana	Rurale	Industriale
	X			

Caratteristiche della zona	Residenziale	Commerciale	Agricola	Industriale	Altro
	X				

PARAMETRI MISURATI

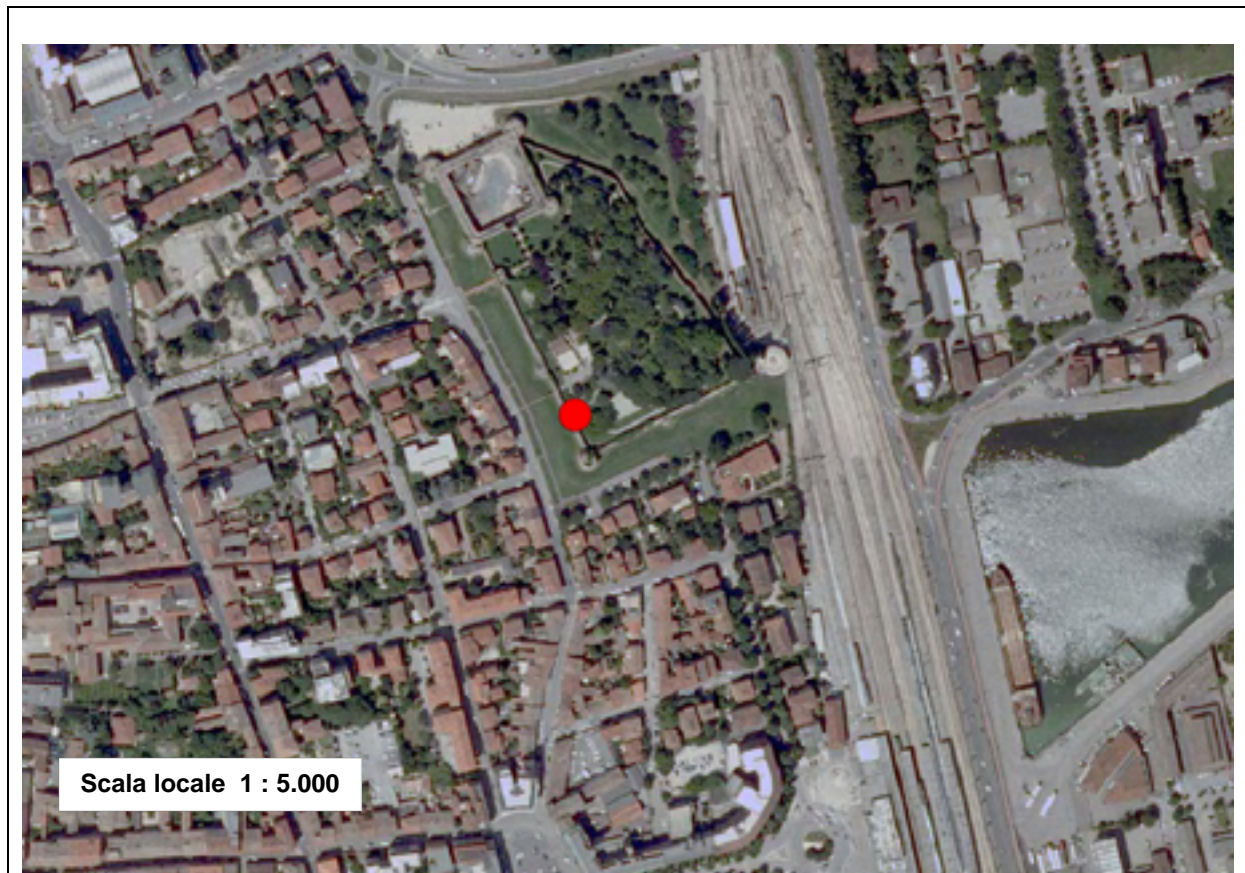
Parametro	1972	1973	1974	1975	1976	1977	1978	1979	1980	1981	1982	1983	1984	1985	1986	1987	1988	1989	1990	1991
SO2	X	X	X	X	X	X	X	X	X	X	X	X	X	X	X	X	X	X	X	X
O3																				
NOx																				
NO2																				
CO																				
PTS									X	X	X	X	X	X	X	X	X	X	X	X
PM10																				

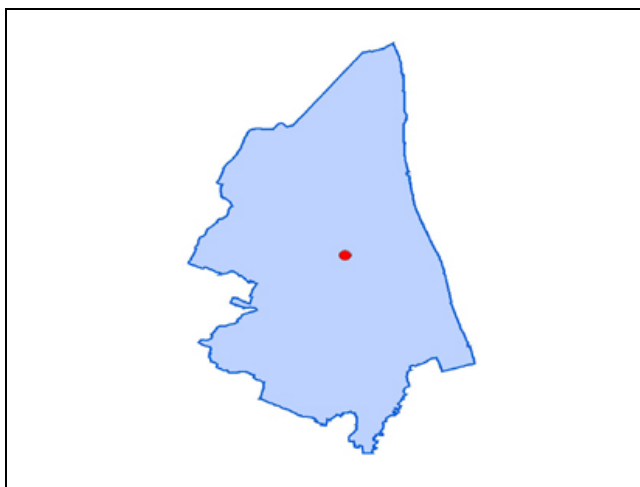
Parametro	1992	1993	1994	1995	1996	1997	1998	1999	2000	2001	2002	2003	2004	2005	2006	2007	2008	2009	2010	2011
SO2	X	X	X	X	X	X	X	X	X	X	X	X	X	X	X	X	X	X	X	X
O3						X	X	X	X	X	X	X	X	X	X	X	X	X	X	X
NOx						X	X	X	X	X	X	X	X	X	X	X	X	X	X	X
NO2						X	X	X	X	X	X	X	X	X	X	X	X	X	X	X
CO						X	X	X	X	X	X	X	X	X	X	X	X	X	X	X
PTS	X	X	X	X	X	X	X													
PM10						X	X	X	X	X	X	X	X	X	X	X	X	X	X	X

Note

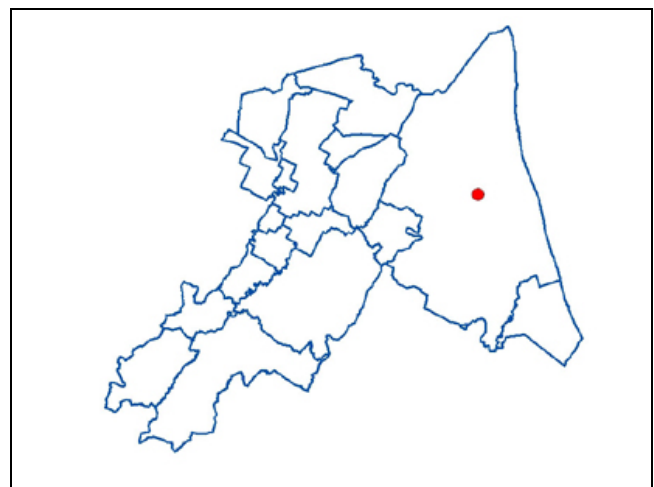
La stazione fa parte della Rete Locale Industriale. È ubicata nell'area urbana di Ravenna, in un parco pubblico entro le mura della Rocca Brancaleone, delimitato da tre vie ad intenso traffico e dalla ferrovia, ed è influenzata dalle ricadute del polo industriale.

INQUADRAMENTO TERRITORIALE DELLA STAZIONE





Scala comunale



Scala provinciale

SCHEDA ANAGRAFICA DELLA STAZIONE DI RILEVAMENTO: S. ALBERTO

Nome Stazione:	S. Alberto		
Indirizzo:	Via Ravaioli – S.Alberto	Comune:	Ravenna
Coordinate geografiche:	Longitudine: 12.9.30	UTMX: 751287	Altitudine: 4 (m s.l.m):
	Latitudine 44.27.17	UTMY: 4927336	
Periodo attivazione:	Data inizio: gennaio 1976	Data fine: --	
Proprietà:	Privata		

CLASSIFICAZIONE DELLA STAZIONE

Tipo di stazione	Traffico	Fondo urbano	Fondo extraurbano	Fondo rurale	Industriale
					X

Tipo di zona	Urbana	Suburbana	Rurale	Industriale
		X		

Caratteristiche della zona	Residenziale	Commerciale	Agricola	Industriale	Altro
	X				

PARAMETRI MISURATI

Parametro	1976	1977	1978	1979	1980	1981	1982	1983	1984	1985	1986	1987	1988	1989	1990	1991	1992	1993	1994	1995	
SO2	X	X	X	X	X	X	X	X	X	X	X	X	X	X	X	X	X	X	X	X	X

Parametro	1996	1997	1998	1999	2000	2001	2002	2003	2004	2005	2006	2007	2008	2009	2010	2011
SO2	X	X	X	X	X	X	X	X	X	X	X	X	X	X	X	X

Note

La stazione è ubicata nell'abitato di S. Alberto, vicino ad una strada locale in prossimità di una scuola e di edifici residenziali.

INQUADRAMENTO TERRITORIALE DELLA STAZIONE

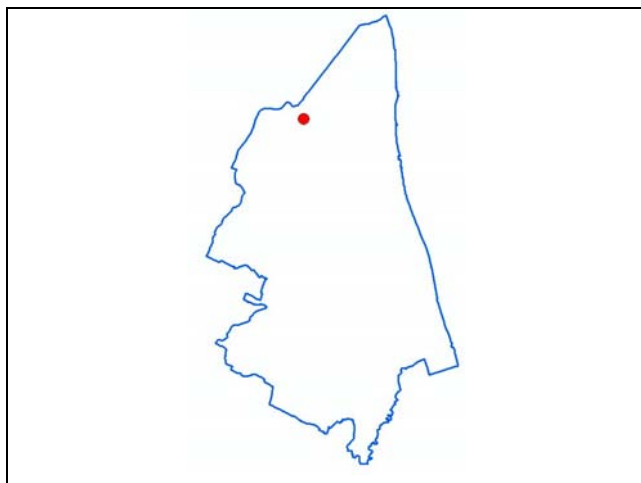


Scala locale 1 : 5.000

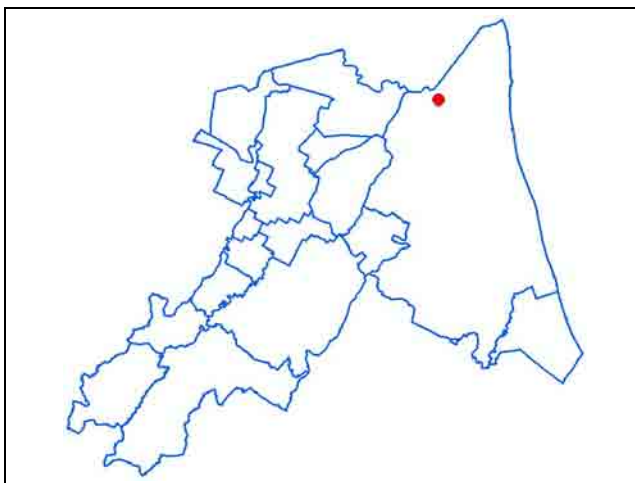
Scala locale 1 : 5.000



Scala locale 1 : 20.000



Scala comunale



Scala provinciale

SCHEDA ANAGRAFICA DELLA STAZIONE DI RILEVAMENTO: SAPIR

Nome Stazione:	SAPIR		
Indirizzo:	Banchina Sapir-Porto Intermodale	Comune: Ravenna	
Coordinate geografiche:	Longitudine: 12.15.4	UTMX: 758712	Altitudine: 0 (m s.l.m):
	Latitudine 44.26.40	UTMY: 4926498	
Periodo attivazione:	Data inizio: marzo 1991	Data fine:	
Proprietà:	Pubblica		

CLASSIFICAZIONE DELLA STAZIONE

Tipo di stazione	Traffico	Fondo urbano	Fondo extraurbano	Fondo rurale	Industriale
					X

Tipo di zona	Urbana	Suburbana	Rurale	Industriale
				X

Caratteristiche della zona	Residenziale	Commerciale	Agricola	Industriale	Altro
				X	

PARAMETRI MISURATI

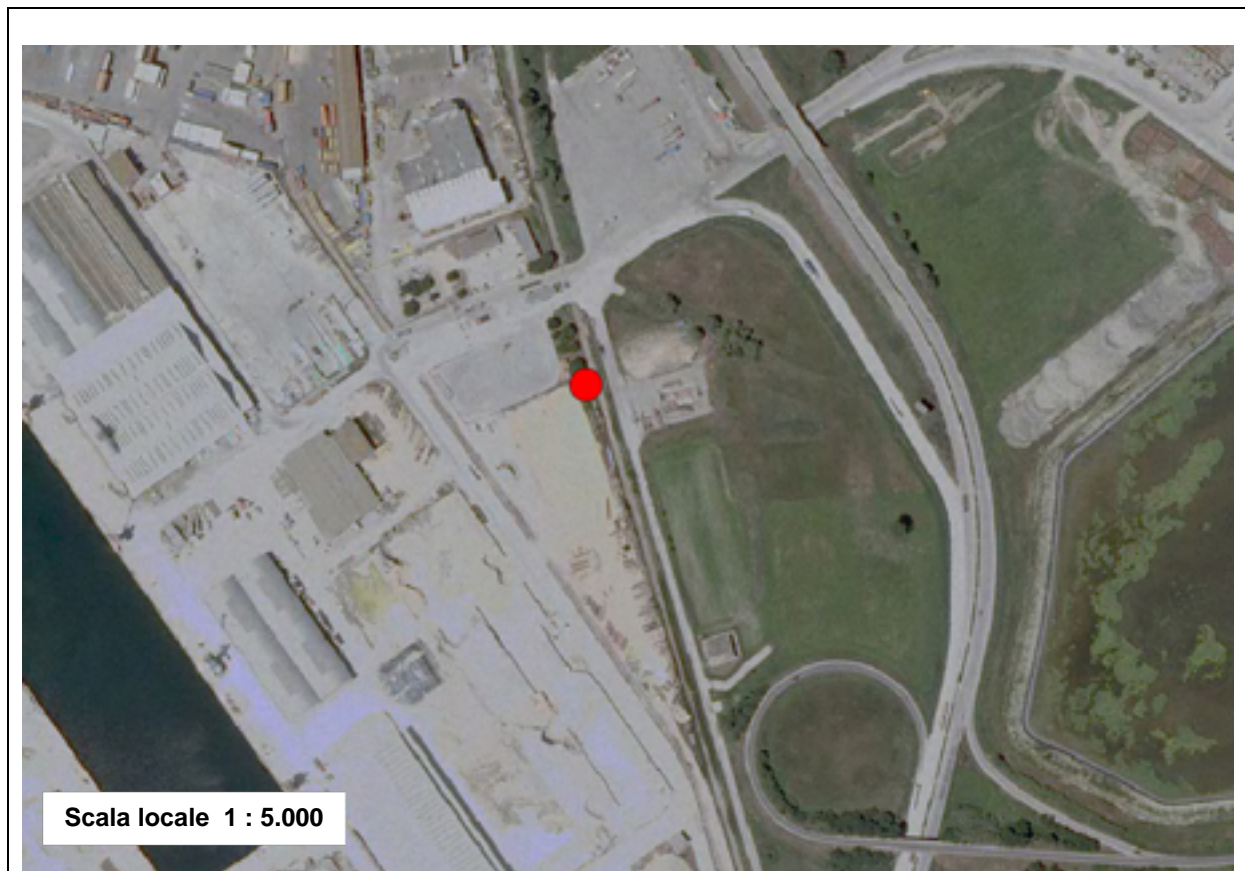
Parametro	1991	1992	1993	1994	1995	1996	1997	1998	1999	2000	2001	2002	2003	2004	2005	2006	2007	2008	2009	2010
SO ₂	X	X	X	X	X	X	X	X	X	X	X	X	X	X	X	X	X	X	X	X
O ₃	X	X	X	X	X	X	X	X	X	X	X	X	X	X	X	X	X	X	X	X
NO _x							X	X	X	X	X	X	X	X	X	X	X	X	X	X
NO ₂	X	X	X	X	X	X	X	X	X	X	X	X	X	X	X	X	X	X	X	X
CO		X	X																	
PTS	X	X	X	X	X	X	X	X	X	X	X									
PM ₁₀										X	X	X	X	X	X	X	X	X	X	X

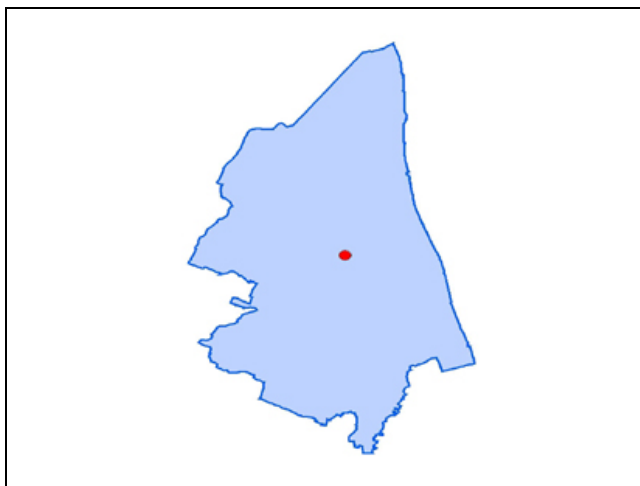
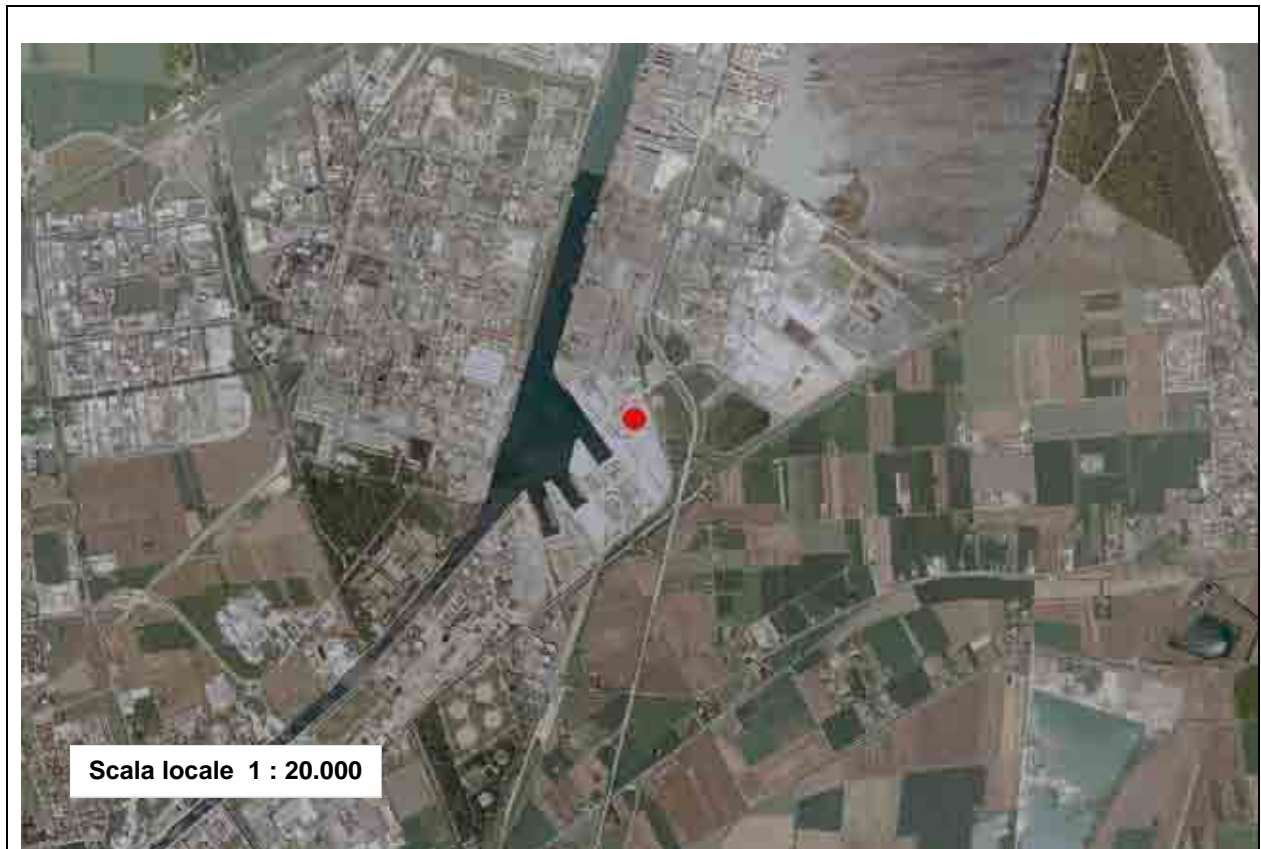
Parametro	2011
SO2	X
O3	X
NOx	X
NO2	X
CO	
PTS	
PM10	X

Note

La Stazione fa parte della rete Locale Industriale. È collocata in area portuale ed effettua il monitoraggio delle immissioni riconducibili prevalentemente alle attività portuali e a quelle della vicina area industriale (polo chimico – sinistra Candiano).

INQUADRAMENTO TERRITORIALE DELLA STAZIONE





Scala comunale



Scala provinciale

SCHEDA ANAGRAFICA DELLA STAZIONE DI RILEVAMENTO: STADIO

Nome Stazione:	Stadio		
Indirizzo:	Via Pietro Sighinolfi	Comune:	Ravenna
Coordinate geografiche:	Longitudine: 12.11.39	UTMX: 754361	Altitudine: 4 (m s.l.m):
	Latitudine 44.24.21	UTMY: 4922004	
Periodo attivazione:	Data inizio: giugno 1975	Data fine: gennaio 2009	
Proprietà:	Pubblica		

CLASSIFICAZIONE DELLA STAZIONE

Tipo di stazione	Traffico	Fondo urbano	Fondo extraurbano	Fondo rurale	Industriale
		X			

Tipo di zona	Urbana	Suburbana	Rurale	Industriale
	X			

Caratteristiche della zona	Residenziale	Commerciale	Agricola	Industriale	Altro
					X

PARAMETRI MISURATI

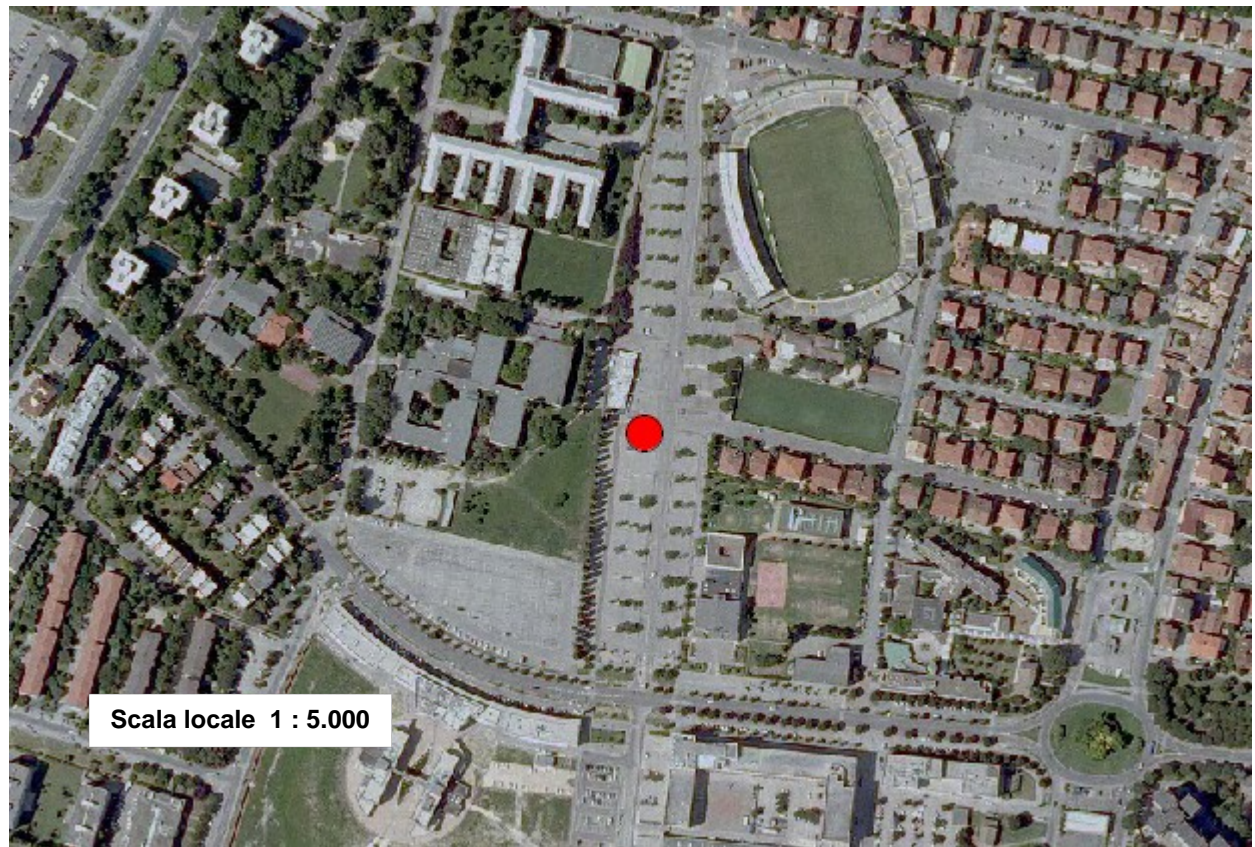
Parametro	1975	1976	1977	1978	1979	1980	1981	1982	1983	1984	1985	1986	1987	1988	1989	1990	1991	1992	1993	1994	
SO2	X	X	X	X	X	X	X	X	X	X	X	X	X	X	X	X	X	X	X	X	X
NOx																					
NO2																					
CO																					

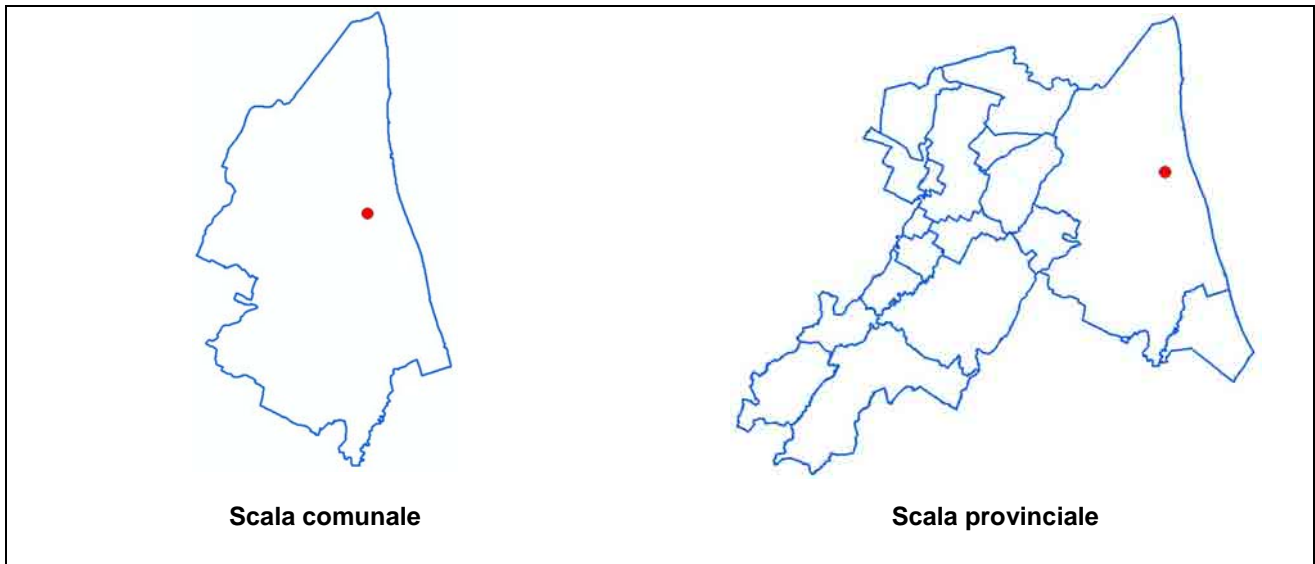
Parametro	1995	1996	1997	1998	1999	2000	2001	2002	2003	2004	2005	2006	2007	2008	2009
SO2	X	X	X	X	X	X	X	X	X	X	X	X	X	X	X
NOx			X	X	X	X	X	X	X	X	X	X	X	X	X
NO2	X	X	X	X	X	X	X	X	X	X	X	X	X	X	X
CO	X	X	X	X	X	X	X	X	X	X	X	X	X	X	X

Note

La stazione si trovava nell'area urbana di Ravenna, tra un vasto plesso scolastico e lo stadio "Benelli", all'interno di un ampio parcheggio cittadino dove si svolge due volte la settimana il mercato.

INQUADRAMENTO TERRITORIALE DELLA STAZIONE





SCHEDA ANAGRAFICA DELLA STAZIONE DI RILEVAMENTO: ZALAMELLA

Nome Stazione:	Zalamella		
Indirizzo:	Via Zalamella	Comune:	Ravenna
Coordinate geografiche:	Longitudine: 12.11.11	UTMX: 753646	Altitudine: 4 (m s.l.m):
	Latitudine 44.25.40	UTMY: 49924418	
Periodo attivazione:	Data inizio: giugno 1993	Data fine: --	
Proprietà:	Pubblica		

CLASSIFICAZIONE DELLA STAZIONE

Tipo di stazione	Traffico	Fondo urbano	Fondo extraurbano	Fondo rurale	Industriale
	X				

Tipo di zona	Urbana	Suburbana	Rurale	Industriale
	X			

Caratteristiche della zona	Residenziale	Commerciale	Agricola	Industriale	Altro
		X			

PARAMETRI MISURATI

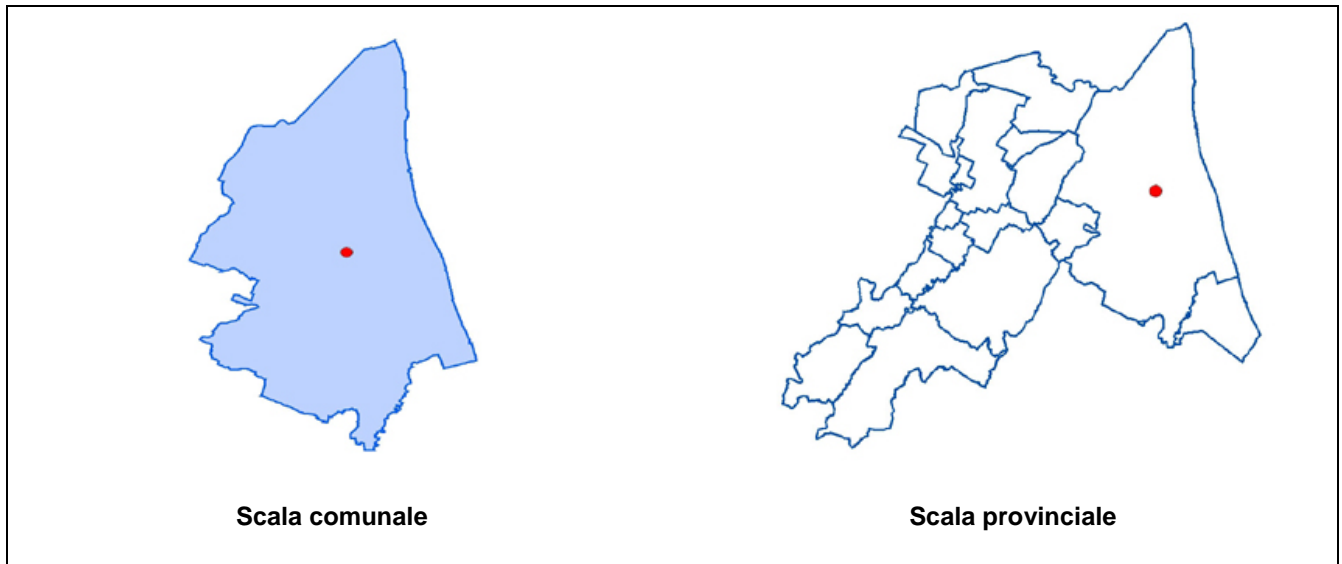
Parametro	1993	1994	1995	1996	1997	1998	1999	2000	2001	2002	2003	2004	2005	2006	2007	2008	2009	2010	2011
NOx					X	X	X	X	X	X	X	X	X	X	X	X	X	X	X
NO2		X	X	X	X	X	X	X	X	X	X	X	X	X	X	X	X	X	X
CO	X	X	X	X	X	X	X	X	X	X	X	X	X	X	X	X	X	X	X
C6H6							X	X	X	X	X	X	X	X	X	X	X	X	X
PTS					X	X	X	X	X	X	X								
PM10							X	X	X	X	X	X	X	X	X	X	X	X	X

Note

La stazione si trova all'interno dell'area urbana di Ravenna, in prossimità di una strada ad intenso traffico, all'interno di un parcheggio, a circa 20 da un impianto semaforico.

INQUADRAMENTO TERRITORIALE DELLA STAZIONE





SCHEDA ANAGRAFICA DELLA STAZIONE DI RILEVAMENTO: ZORABINI

Nome Stazione:	Zorabini		
Indirizzo:	Via Romea Nord	Comune:	Ravenna
Coordinate geografiche:	Longitudine: 12.12.27	UTMX: 755005	Altitudine: 4 (m s.l.m):
	Latitudine 44.29.55	UTMY: 4932356	
Periodo attivazione:	Data inizio: gennaio 1989	Data fine: --	
Proprietà:	Privata		

CLASSIFICAZIONE DELLA STAZIONE

Tipo di stazione	Traffico	Fondo urbano	Fondo extraurbano	Fondo rurale	Industriale
					X

Tipo di zona	Urbana	Suburbana	Rurale	Industriale
			X	

Caratteristiche della zona	Residenziale	Commerciale	Agricola	Industriale	Altro
			X		

PARAMETRI MISURATI

Parametro	1989	1990	1991	1992	1993	1994	1995	1996	1997	1998	1999	2000	2001	2002	2003	2004	2005	2006	2007	2008
SO2	X	X	X	X	X	X	X	X	X	X	X	X	X	X	X	X	X	X	X	X
O3																				
NOx						X	X	X	X	X	X	X	X	X	X	X	X	X	X	X
NO2						X	X	X	X	X	X	X	X	X	X	X	X	X	X	X

Parametro	2009	2010	2011
SO2	X	X	X
O3	X	X	X
NOx	X	X	X
NO2	X	X	X

Note

La stazione è ubicata all'interno di un'area verde, lontano da abitazioni e strade.
La collocazione è finalizzata al monitoraggio delle ricadute della zona industriale.

INQUADRAMENTO TERRITORIALE DELLA STAZIONE



